

C 417B-lock 2577Z0001: A
C 417 2577Z0002: B
C 417WL/900 2577Z0003: C
C 417PWL/900 2577Z0004: D

C 417P/B-lock 2577Z0006: E
C 417 /L 2577Z0007,8: F
C 417P/L 2577Z0009: G
C 417PP 2577Z0012: H

Description	Item Pos.	Part Nbr. Bestellnr.	A	B	C	D	E	F	G	H	Bezeichnung
Microphone, compl.	1	2577M9901	1	-	-	-	-	-	-	-	Mikrofon, komplett
Microphone, compl.	1	2577M9902	-	1	-	-	-	1	-	1	Mikrofon, komplett
Microphone, compl.	1	2577M9903	-	-	1	-	-	-	-	-	Mikrofon, komplett
Microphone, compl.	1	2577M9904	-	-	-	1	-	-	-	-	Mikrofon, komplett
Microphone, compl.	1	2577M9905	-	-	-	-	1	-	1	-	Mikrofon, komplett
Capsule CE120	--	2112Z0019	1	1	-	-	1	1	1	1	Kapsel CE120
Capsule CE120	--	2112Z0028	-	-	1	1	-	-	-	-	Kapsel CE120
Cap	1.1	2366M0104	1	1	1	-	-	1	-	1	Kappe
Cap	1.1	2366M0105	-	-	-	1	1	-	1	-	Kappe
B-lock conn. solderable	1.2	0016E0269	1*	-	-	-	1*	-	-	-	B-lock Stecker, lötlbar
Connector, 2 pole	1.3	0016E0137	-	-	1	1	-	-	-	-	Stecker, 2 -polig
Sleeve	1.4	2366Z1401	-	-	1	1	-	-	-	-	Hülse
Grommet	1.5	2366Z0801	-	-	1	1	-	-	-	-	Tülle
Mini XLR connector	2	0017E0340	-	-	-	-	-	1	1	-	Mini XLR- Stecker
Screw M2,5x6	8	0966D2500	-	1	-	-	-	-	-	1	Schraube M2,5x6
PCB.-assembly	9	2397M1011	-	1	-	-	-	-	-	-	Print, komplett
	9	2397M1022	-	(1)	-	-	-	-	-	1	
Cable module	10	0019E0124	-	1	-	-	-	-	-	-	Kabelmodul
Cable module	10	0019E0132	-	-	-	-	-	-	-	1	Kabelmodul
Cable tie	13	1000N0014	-	1	-	-	-	-	-	1	Kabelbinder
Windscreen W407	14	2366Z0601	1	1	1	-	-	1	-	1	Windschutz W407
Windscreen W407P	14	2366Z0602	-	-	-	1	1	-	1	1	Windschutz W407P
Clamp H40/1	--	2544Z0003	1	1	1	1	1	1	1	1	Klemmhalter H40/1
Lapel pin H41	--	2544Z0002	1	1	1	1	1	1	1	1	Anstecknadel H41
Sticker "CE"	--	9110U3048	-	-	-	-	-	-	-	1	Haftetikette "CE"
Carrying bag	--	1602P0001	1	1	1	1	1	1	1	1	Zipptasche

*) for replacement purposes / als Ersatz

Item 1:

Microphone, compl. 2577M9901: with 1,5 meter cable and moulded B-lock connector
 Microphone, compl. 2577M9902: with 3 meter cable and free cable end
 Microphone, compl. 2577M9903: with 1,5 meter cable and WMS900 connector
 Microphone, compl. 2577M9904: as above but in pink color
 Microphone, compl. 2577M9905: with 1,5 meter cable in pink and moulded B-lock connector
 Microphone, compl. 2577M9906: with 1,5 meter cable in pink and free cable end

Pos. 1:

Mikrofon, komplett 2577M9901: mit 1,5 m Kabel und umspritztem B-lock Stecker
 Mikrofon, komplett 2577M9902: mit 3 m Kabel, freies Ende
 Mikrofon, komplett 2577M9903: mit 1,5 m Kabel und WMS900 - Stecker
 Mikrofon, komplett 2577M9904: wie oben jedoch in beige
 Mikrofon, komplett 2577M9905: mit 1,5 m Kabel in beige und umspritztem B-lock Stecker
 Mikrofon, komplett 2577M9906: mit 1,5 m Kabel in beige und freies Ende

Important repair hints

The cap 1.1 is snapped to the mic body and can be pulled off easily. If necessary use a knife or the like to loose the cap from the housing. The cap can be cleaned with soap and warm water. Let the cap dry well before remounting!

When connecting two-wire C 417 to PCB 2397M1022 use round pad for screen and square pad for red. The rectangular pad remains unused.

For variations 1(A), 3(C), 4(D), 6(E), 7/8(F) and 9(G) inside the plug the blue cable core (if there is one) has to be connected to screen.

Wichtige Reparaturhinweise

Die Kappe 1.1 ist auf das Mikrofon aufgeschnappt und kann einfach abgezogen werden. Gegebenenfalls kann die Kappe mit einem scharfen Gegenstand (Messer, etc.) losgehoben werden. Die Kappe kann im Bedarfsfall in warmem Wasser und Seifenlauge gereinigt werden. Vor dem Montieren gut trocknen lassen!

Bei Verwendung von C 417 mit Zweidrahtanschluss kommt der Schirm auf den runden Kontakt des Prints 2397M1022 und die rote Ader an den quadratischen Kontakt. Der rechteckige Kontakt bleibt frei.

Bei Varianten 1(A), 3(C), 4(D), 6(E), 7/8(F) und 9(G) muss im Stecker die blaue Ader - falls vorhanden - mit dem Schirm verbunden werden.

Technical Specifications

Nominal values, if not otherwise stated
Letters refer to variations according to page 2

Technische Daten

Nennwerte, falls nicht anders angegeben
Buchstaben entsprechen den Varianten auf Seite 2

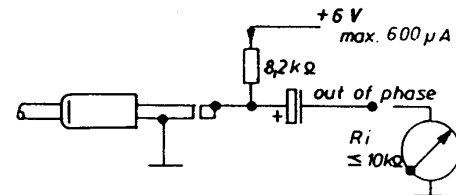
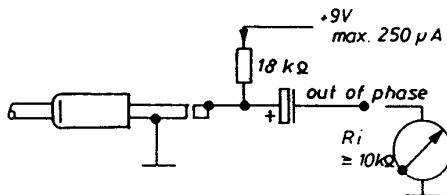
Transmission range	20 ... 20.000 Hz	Übertragungsbereich
Sensitivity (no load)	A,B,E: 7 mV/Pa = -43 dBV C,D,H: 10 mV/Pa = -60 dBV	Leerlaufübertragungsfaktor
Impedance	A,C,D,E: 3500 Ohm @ 20 ... 20.000 Hz B: 400 Ohm H: 200 Ohm	Impedanz
Nominal load impedance	A,C,D,E: 2 kOhm B,H: 10 kOhm	Nennabschluss
Equivalent noise level	A,B,E: 34 dB _A (DIN 45412) C,D: 37 dB _A (DIN 45412)	Äquivalenzschalldruckpegel
Temperature range	- 20° ... + 60°C	Temperaturbereich
Rel. Humidity	99% @ + 20°C, 95% @ + 60°C	Rel. Luftfeuchtigkeit
Current consumption	B,H: ≤ 2,2 mA A,C,D,E: ≤ 350 µA	Stromverbrauch

Powering proposal

Speisungsvorschlag

C417B-lock, C417L

C417WL/900, C414PWL/900



Wiring diagram of phantom adapter

Only complete boards available for replacement

Phantomadapter, Schaltbild

Nur der komplette Print als Ersatzteil erhältlich

